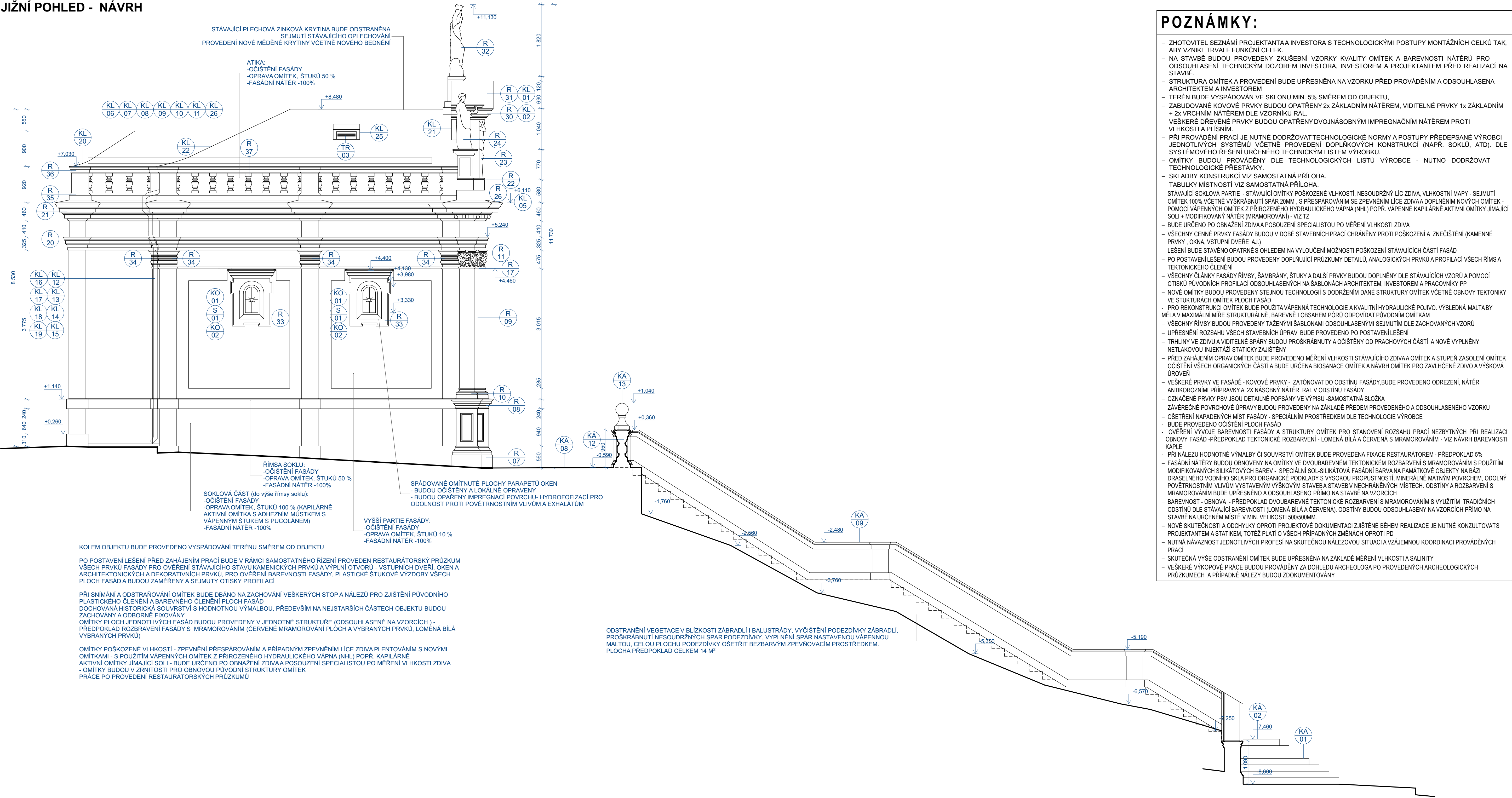


JIŽNÍ POHLED - NÁVRH



POZNÁMKY:

- ZHOTOVITEL SEZNÁMÍ PROJEKTANTA A INVESTORA S TECHNOLOGICKÝMI POSTUPY MONTÁŽNÍCH CELKŮ TAK, ABY VZNIKL TRVALE FUNKČNÍ CELEK.
- NA STAVBĚ BUDOU PROVEDENY ZKUŠEBNÍ VZORKY KVALITY OMÍTEK A BAREVNOSTI NÁTĚRŮ PRO ODSOULHASENÍ TECHNICKÝM DOZOREM INVESTORA, INVESTOREM A PROJEKTANTEM PŘED REALIZACÍ NA STAVBĚ.
- STRUKTURA OMÍTEK A PROVEDENÍ BUDE UPŘESNĚNA NA VZORKU PŘED PROVÁDĚNÍM A ODSOULHASENA ARCHITEKTEM A INVESTOREM
- TERÉN BUDE VYSPÁDOVÁN VE SKLONU MIN. 5% SMĚREM OD OBJEKTU.
- ZABUDOVANÉ KOVOVÉ PRVKY BUDOU OPATŘENY 2x ZÁKLADNÍM NÁTĚREM, VIDITELNÉ PRVKY 1x ZÁKLADNÍM + 2x VRCHNÍM NÁTĚREM DLE VZORNÍKU RAL.
- VEŠKERÉ DŘEVĚNÉ PRVKY BUDOU OPATŘENY DVOJNÁSOBNÝM IMPREGNAČNÍM NÁTĚREM PROTI VLHKOSTI A PLÍSNÍM.
- PŘI PROVÁDĚNÍ PRACÍ JE NUTNÉ DODRŽOVAT TECHNOLOGICKÉ NORMY A POSTUPY PŘEDEPSANÉ VÝROBCI JEDNOTLIVÝCH SYSTÉMŮ VČETNĚ PROVEDENÍ DOPLŇKOVÝCH KONSTRUKCÍ (NAPŘ. SOKLŮ, ATD.) DLE SYSTÉMOVÉHO ŘEŠENÍ URČENÉHO TECHNICKÝM LISTEM VÝROBKU.
- OMÍTKY BUDOU PROVÁDĚNÝ DLE TECHNOLOGICKÝCH LISTŮ VÝROBCE - NUTNO DODRŽOVAT TECHNOLOGICKÉ PŘESTÁVKY.
- SKLADBY KONSTRUKCÍ VIZ SAMOSTATNÁ PŘÍLOHA.
- TABULKY MÍSTNOSTÍ VIZ SAMOSTATNÁ PŘÍLOHA.
- STÁVAJÍCÍ SOKLOVÁ PARTIE - STÁVAJÍCÍ OMÍTKY POŠKOZENÉ VLHKOSTÍ, NESOUDRŽNÝ LÍČ ZDIVA, VLHKOSTNÍ MAPY - SEJMUTÍ OMÍTEK 100% VČETNĚ VÝŠKRÁBNUTÍ SPÁR 20MM, S PŘESPÁROVÁNÍM SE ZPEVNĚNÍM LÍCE ZDIVA A DOPLNĚNÍM NOVÝCH OMÍTEK - POMOCÍ VÁPENNÝCH OMÍTEK Z PŘÍRŮZENÉHO HYDRAULICKÉHO VÁPNA (NHL) POPŘ. VÁPENNÉ KAPILÁRNĚ AKTIVNÍ OMÍTKY JMAJÍCÍ SOLI + MODIFIKOVANÝ NÁTĚR (MRAMOROVÁNÍ) - VIZ TZ.
- BUDE URČENO PO OBNAŽENÍ ZDIVA POSOUZENÍ SPECIALISTOU PO MĚŘENÍ VLHKOSTI ZDIVA
- VŠECHNY CENNÉ PRVKY FASÁDY BUDOU V DOBĚ STAVEBNÍCH PRACÍ CHRÁNĚNY PROTI POŠKOZENÍ A ZNEČIŠTĚNÍ (KAMENNÉ PRVKY, OKNA, VSTUPNÍ DVEŘE AJ.)
- LEŠENÍ BUDE STAVĚNO OPATRNĚ S OHLEDEM NA VYLouČENÍ MOŽNOSTI POŠKOZENÍ STÁVAJÍCÍCH ČÁSTÍ FASÁD
- PO POSTAVENÍ LEŠENÍ BUDOU PROVEDENY DOPLŇJÍCÍ PRŮZKUMY DETAILŮ, ANALOGICKÝCH PRVKŮ A PROFILACÍ VŠECH ŘÍMS A TEKTONICKÉHO ČLENĚNÍ
- VŠECHNY ČLÁNKY FASÁDY ŘÍMSY, ŠAMBRÁNY, ŠTUKY A DALŠÍ PRVKY BUDOU DOPLNĚNY DLE STÁVAJÍCÍCH VZORŮ A POMOCÍ OTISKŮ PŮVODNÍCH PROFILACÍ ODSOULHASENÝCH NA ŠABLONÁCH ARCHITEKTEM, INVESTOREM A PRACOVNÍKY PP
- NOVÉ OMÍTKY BUDOU PROVEDENY STEJNOU TECHNOLOGIÍ S DODRŽENÍM DANÉ STRUKTURY OMÍTEK VČETNĚ OBNOVY TEKTONIKY VE ŠTUKTURÁCH OMÍTEK PLOCH FASÁD
- PRO REKONSTRUKCI OMÍTEK BUDE POUŽITA VÁPENNÁ TECHNOLOGIE A KVALITNÍ HYDRAULICKÉ POJIVO. VÝSLEDNÁ MALTABA MĚLA V MAXIMÁLNÍ MÍŘE STRUKTURÁLNĚ, BAREVNĚ I OBSAHEM PŮRŮ ODPOVÍDAT PŮVODNÍM OMÍTKÁM
- VŠECHNY ŘÍMSY BUDOU PROVEDENY TAŽENÝMI ŠABLONAMI ODSOULHASENÝMI SEJMUTÍM DLE ZACHOVANÝCH VZORŮ
- UPŘESNĚNÍ ROZSAHU VŠECH STAVEBNÍCH ÚPRAV BUDE PROVEDENO PO POSTAVENÍ LEŠENÍ
- TRHLINY VE ZDIVU A VIDITELNÉ SPÁRY BUDOU PROŠKRÁBNUTY A OČIŠTĚNY OD PRACHOVÝCH ČÁSTÍ A NOVĚ VYPLNĚNY NETLAKOVOU INJEKTAŽÍ STATICKY ZAJIŠTĚNY
- PŘED ZAHÁJENÍM OPRAV OMÍTEK BUDE PROVEDENO MĚŘENÍ VLHKOSTI STÁVAJÍCÍHO ZDIVA A OMÍTEK A STUPEŇ ZASELENÍ OMÍTEK OČIŠTĚNÍ VŠECH ORGANICKÝCH ČÁSTÍ A BUDE URČENA BIOSANACE OMÍTEK A NÁVRH OMÍTEK PRO ZAVLHČENÉ ZDIVO A VÝŠKOVÁ ÚROVŇ
- VEŠKERÉ PRVKY VE FASÁDĚ - KOVOVÉ PRVKY - ZATŮNOVAT DO ODSTŮNU FASÁDY. BUDE PROVEDENO ODREZENÍ, NÁTĚR ANTIKOROZNÍMI PŘÍPRAVKY A 2X NÁSOBNÝ NÁTĚR RAL V ODSTŮNU FASÁDY
- OZNAČENÉ PRVKY PSV JSOU DETAILNĚ POPSÁNY VE VÝPISU -SAMOSTATNÁ SLOŽKA
- ZÁVĚREČNĚ POVRCHOVÉ ÚPRAVY BUDOU PROVEDENY NA ZÁKLADĚ PŘEDEM PROVEDENÉHO A ODSOULHASENÉHO VZORKU
- OŠETŘENÍ NAPAĐENÝCH MÍST FASÁDY - SPECIÁLNÍM PROSTŘEDKEM DLE TECHNOLOGIE VÝROBCE
- BUDE PROVEDENO OČIŠTĚNÍ PLOCH FASÁD
- OVĚŘENÍ VÝVOJE BAREVNOSTI FASÁDY A STRUKTURY OMÍTEK PRO STANOVENÍ ROZSAHU PRACÍ NEZBYTNÝCH PŘI REALIZACI OBNOVY FASÁD -PŘEDPOKLAD TEKTONICKÉ ROZBARVENÍ - LOMENÁ BÍLÁ A ČERVENÁ S MRAMOROVÁNÍM - VIZ NÁVRH BAREVNOSTI KAPLE
- PŘI NÁLEZU HODNOTNÉ VÝMALBY ČI SOUVRSTVÍ OMÍTEK BUDE PROVEDENA FIXACE RESTAURÁTOREM - PŘEDPOKLAD 5%
- FASÁDNÍ NÁTĚRY BUDOU OBNOVENY NA OMÍTKY VE DVOUBAREVNÉM TEKTONICKÉM ROZBARVENÍ S MRAMOROVÁNÍM S POUŽITÍM MODIFIKOVANÝCH SILIKÁTOVÝCH BAREV - SPECIÁLNÍ SOL-SILIKÁTOVÁ FASÁDNÍ BARVA NA PAMÁTKOVÉ OBJEKTY NA BÁZI DRASELNÉHO VODNÍHO SKLA PRO ORGANICKÉ PODKLADY S VYSOKOU PROPUSTNOSTÍ, MINERÁLNĚ MATNÝM POVRCHEM, ODOLNÝ POVĚTRNOSTNÍM VLIVŮM VYSTAVENÝM VÝŠKOVÝM STAVĚB A STAVĚB V NECHRÁNĚNÝCH MÍSTĚCH. ODSTŮNY A ROZBARVENÍ S MRAMOROVÁNÍM BUDE UPŘESNĚNO A ODSOULHASENO PŘÍMO NA STAVBĚ NA VZORCÍCH
- BAREVNOST - OBNOVA - PŘEDPOKLAD DVOUBAREVNÉ TEKTONICKÉ ROZBARVENÍ S MRAMOROVÁNÍM S VYUŽITÍM TRADIČNÍCH ODSTŮNŮ DLE STÁVAJÍCÍ BAREVNOSTI (LOMENÁ BÍLÁ A ČERVENÁ). ODSTŮNY BUDOU ODSOULHASENÝ NA VZORCÍCH PŘÍMO NA STAVBĚ NA URČENÉM MÍSTĚ V MIN. VELIKOSTI 500/500MM.
- NOVÉ SKUTEČNOSTI A ODCHELYKY PROTI PROJEKTOVÉ DOKUMENTACI ZJIŠTĚNÉ BĚHEM REALIZACE JE NUTNÉ KONZULTOVAT S PROJEKTANTEM A STATIKEM, TOTÉŽ PLATÍ O VŠECH PŘÍPADNÝCH ZMĚNÁCH OPROTI PD
- NUTNÁ NÁVAZNOST JEDNOTLIVÝCH PROFESÍ NA SKUTEČNOU NÁLEZOVOU SITUACI A VZÁJEMNOU KOORDINACI PROVÁĐENÝCH PRACÍ
- SKUTEČNÁ VÝŠĚ ODSTRANĚNÍ OMÍTEK BUDE UPŘESNĚNA NA ZÁKLADĚ MĚŘENÍ VLHKOSTI A SALINITY
- VEŠKERÉ VÝKOPOVÉ PRÁCE BUDOU PROVÁĐENY ZA DOHLEDU ARCHEOLOGA PO PROVEDENÝCH ARCHEOLOGICKÝCH PRŮZKUMECH A PŘÍPADNĚ NÁLEZY BUDOU ZDOKUMENTOVÁNY

- MATERIÁLY A ZAŘÍZENÍ UVEDENÉ V PROJEKTOVÉ DOKUMENTACI JSOU POUZE SMĚRNÉ DLE NUTNÝCH STANDARDŮ PRO NÁSLEDNÉ ZPRACOVÁNÍ PODROBNÉHO VÝKAZU VÝMĚR. MATERIÁLY A VÝROBKY JE MOŽNÉ ZAMĚNIT PŘI ZACHOVÁNÍ SHODNÝCH PARAMETRŮ A FUNKCE. ZAMĚNA JE MOŽNÁ PO ODSOULHASENÍ PROJEKTANTA A INVESTORA DLE SROVNÁNÍ PŘEDLOŽENÝCH TECHNICKÝCH LISTŮ!
- DODAVATEL ZPRACUJE IV. STUPEŇ DÍLENSKÉ - VÝROBNĚ TECHNICKÉ DOKUMENTACE A PŘEDÁ K ODSOULHASENÍ ARCHITEKTOVI A INVESTOROVÍ VČ. TECHNICKÝCH LISTŮ JEDNOTLIVÝCH MATERIÁLŮ
- ZÁKLADNÍ ROZMĚRY VČETNĚ VÝŠKOVÝCH KŮT JE NUTNÉ PŘEMĚŘIT NA STAVBĚ!!!
- NEDÍLNOU SOUČÁSTÍ PO JE TECHNICKÁ ZPRÁVA!!!
- INVESTOR SI VYHAZUJE PRÁVO ODSOULHASENÍ VEŠKERÝCH POUŽITÝCH VÝROBKŮ A MATERIÁLŮ!!!!

Drev	IDz	Jméno změny	Datum	±0,000 = Souřadný systém: Výškový systém:	406,84 m.n.m. JTSK BpV	
ATELIER SOUKUP OPL ŠVEHLA				ATELIER SOUKUP OPL ŠVEHLA s.r.o., Klatovská třída 818/11, 301 00 Plzeň IČO 25229869 ☎ 377223236 info@atelier-soukup.cz www.atelier-soukup.cz		
vedoucí projektant: Ing. Antonín Švehla		hlavní projektant: Ing. Antonín Švehla		projektant: Ing. arch. Kristýna Mastrná		
investor: Město Ostrov, Jáchymovská 1, 36301 Ostrov		místo stavby: Ostrov [555428], p.č. st. 52 a p.č. 80/1, k.ú. Ostrov nad Ohří [715883] Staroměstská ulice, bez č.p., 36301 Ostrov				
místo stavby: Ostrov [555428], p.č. st. 52 a p.č. 80/1, k.ú. Ostrov nad Ohří [715883] Staroměstská ulice, bez č.p., 36301 Ostrov						
akce:				číslo paré:		
KAPLE PANNY MARIE EINSIEDELSNÉ A PŘÍSTUPOVÉ SCHODIŠTĚ, OSTROV - STAVEBNÍ ÚPRAVY				datum: 06/2024		
				revize: -		
				stupeň: DSP a DPS		
				číslo zakázky: 2024024		
část:	D.1.1 Architektonicko stavební řešení			měřítko:	číslo přílohy:	
název přílohy:						
JIŽNÍ POHLED - NÁVRH				1:50 D.1.1.18		